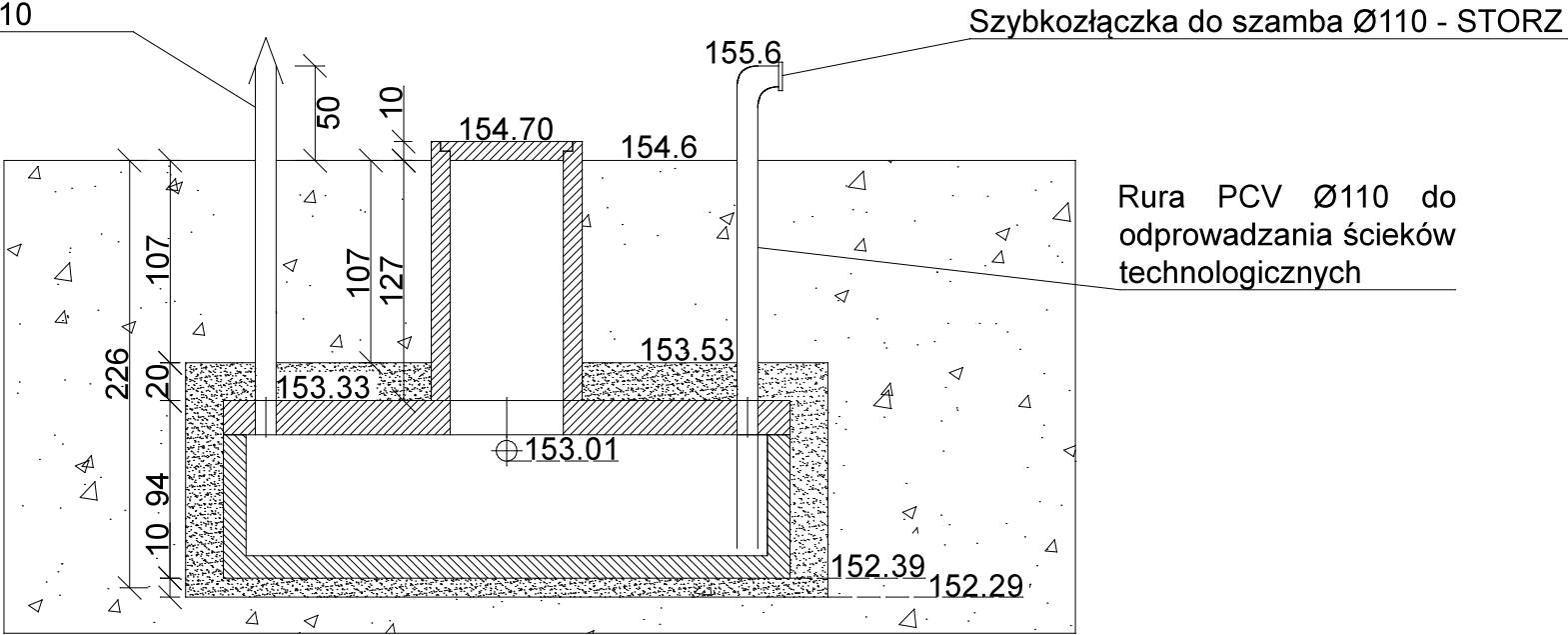
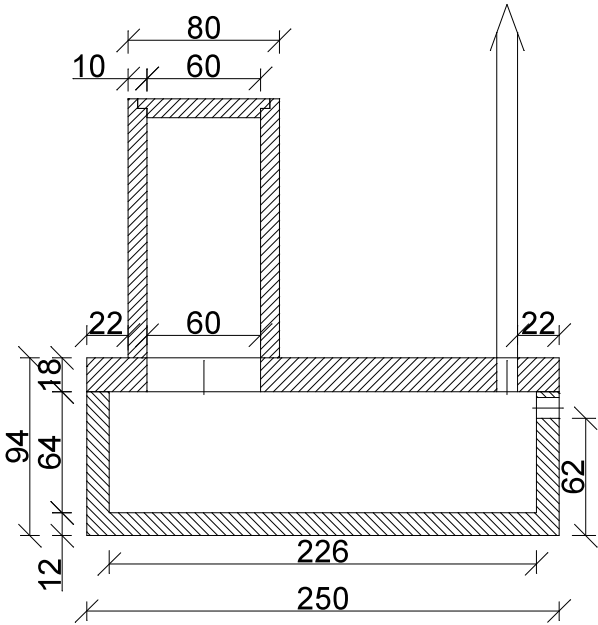
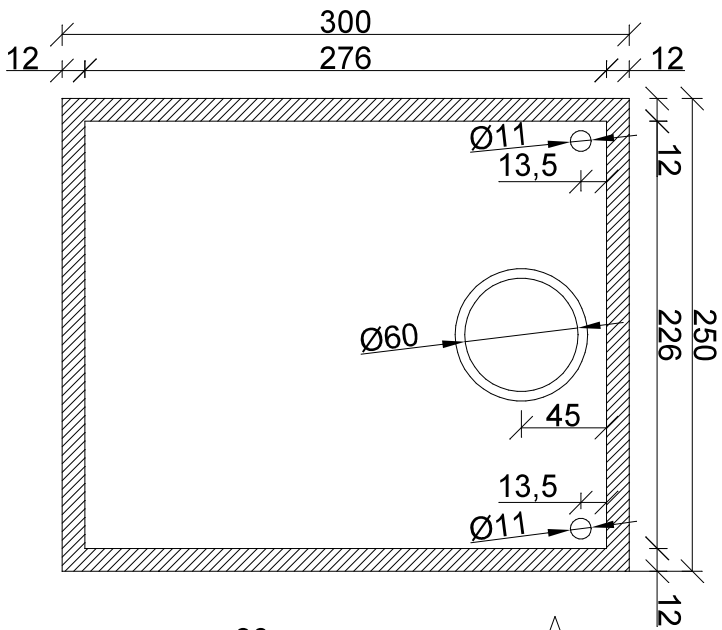
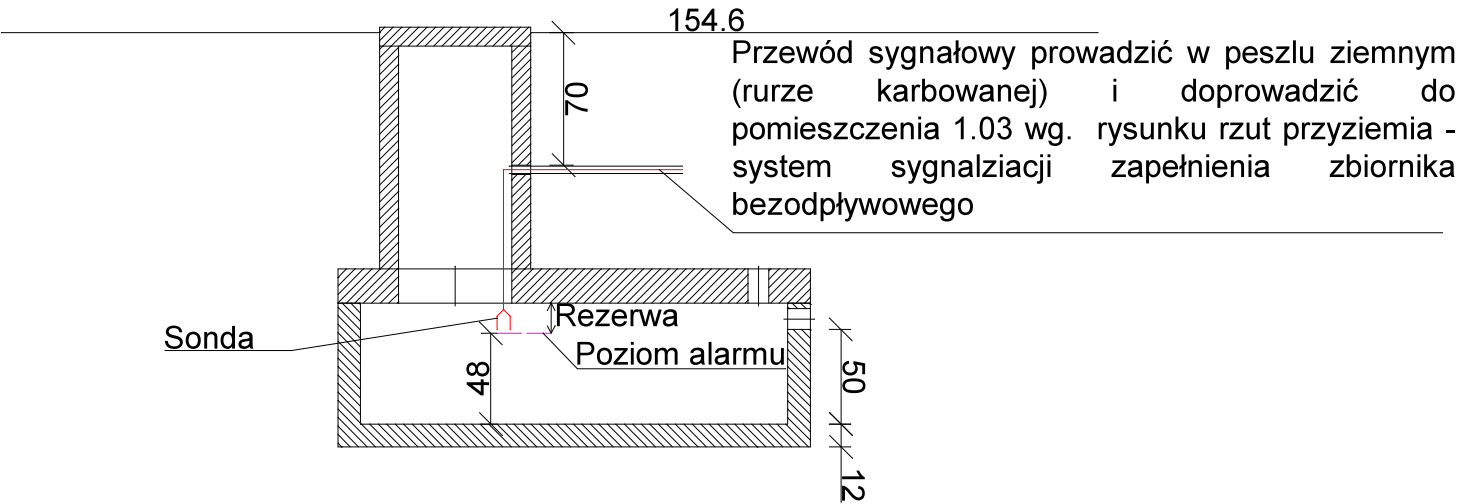
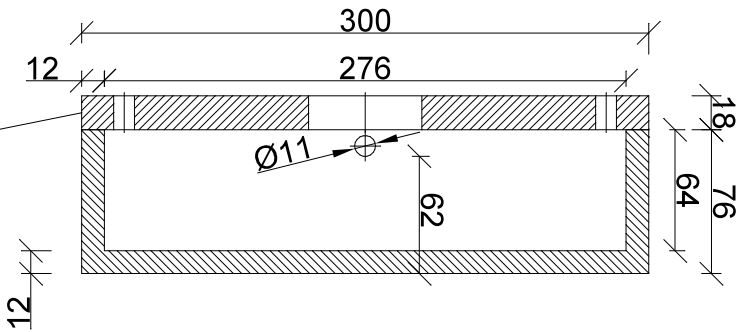


Rura wentylacyjna zbiornika bezodpływowego Ø110



Płyta żelbetowa monolityczna o grubości 18 cm z podwójnym zbrojeniem wytrzymała na przykrycie dużą ilością ziemi.



Szczegół zbiornika bezodpływowego

jednostka projektowa eko kims EKO KIMS Sp z o.o. ul. Technologiczna 2 45-838 Opole NIP: 7543356288 KRS: 0001012373		inwestor SKARB PAŃSTWA PAŃSTWOWE GOSPODARSTWO LEŚNE LASY PAŃSTWOWE NADLEŚNICTWO NAMYSŁÓW ul. Marii Skłodowskiej-Curie 14A, 46-100 Namysłów	
adres inwestycji Nowe Smarchowice, dz. nr ewid. 598 jeden. ewid. Namysłów; obręb 0057 Nowe Smarchowice		branża SANITARNA	
tytuł projektu BUDYNEK MAGAZYNOWO-GOSPODARCZY/ BUDOWA WIELOFUNKCYJNEGO BUDYNKU GOSPODARCZEGO NA POTRZEBY SZKÓŁKI LEŚNEJ		faza PROJ. TECHNICZNY	
tytuł rysunku Szczegół zbiornika bezodpływowego na ścieki technologiczne		nr wew. 054/EKO_KIMS/2025	
projektował mgr inż. Piotr KLIMCZAK OPL/1350/PBS/17		data WRZESIEŃ 2025	
sprawdzał mgr inż. Adam Tylczyński OPL/1205/PWBS/15		skala 1:40	
opracował dr inż. Sławomir POCHWAŁA		numer rysunku IS-07	
podpis		podpis	